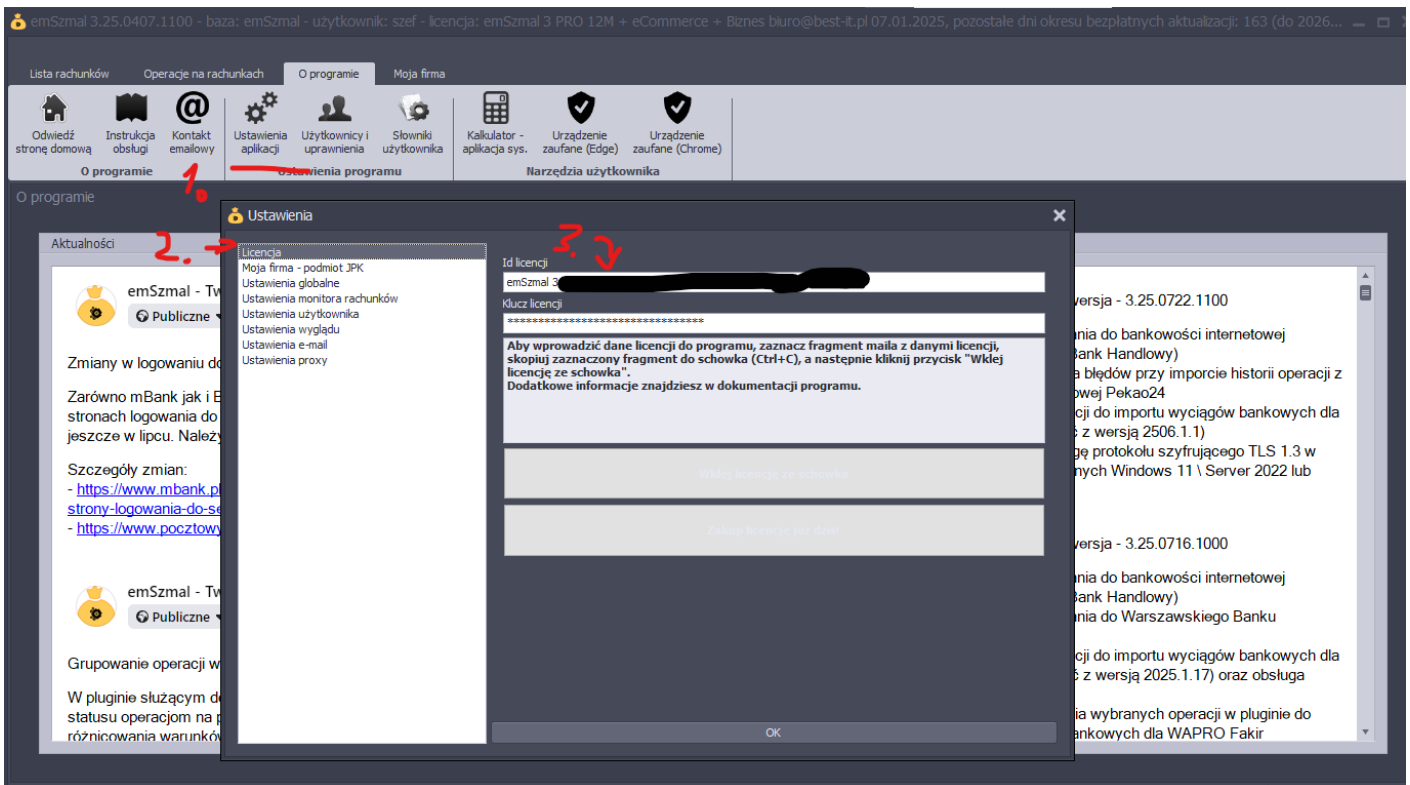


# Aktualizacja licencji emSzmal

Po opłaceniu zamówienia przedłużeniu licencji należy wpisać go do aplikacji emSzmal

Ustawienia aplikacji -> Licencja -> kopiujemy nowe ID licencji i klucz licencji -> klikamy OK.



Created 2025-08-11 12:38:31 UTC by Filip

Updated 2025-08-11 12:46:05 UTC by Filip